



МИНИСТЕРСТВО ПРОСВЕЩЕНИЯ  
РОССИЙСКОЙ ФЕДЕРАЦИИ

**ФМЦИО**

ФЕДЕРАЛЬНЫЙ  
МЕТОДИЧЕСКИЙ ЦЕНТР  
ПО ИНКЛЮЗИВНОМУ  
ОБРАЗОВАНИЮ



**A**

**2026г.**

Альманах

# «Атлас доступных профессий»

Региональный опыт



# ПРОЕКТ

Атлас предоставляет список рейтинговых профессий/специальностей среднего профессионального образования в разрезе профессиональных образовательных организаций субъектов Российской Федерации. Атлас является уникальным продуктом и создан для школьников, выпускников средней школы, а также для родителей будущих абитуриентов в целях повышения компетентности о профессиях, соответствующих как индивидуальным профессиональным интересам и способностям, так и состоянию здоровья.



## **Дорогие друзья, коллеги и партнеры!**

Выбор профессии – одно из главных решений в жизни каждого молодого человека, особенно трудно это решение дается молодежи с ограниченными возможностями здоровья. Для осуществления правильного выбора в любой жизненной ситуации необходимо иметь как можно больше информации, которая поможет принять правильное решение. Выбор профессии – не исключение.

Тому, кто стоит перед профессиональным выбором, необходимо не только учитывать свои интересы, склонности, способности, но и узнать больше о мире перспективных и востребованных профессий на рынке образовательных услуг, наличии доступной среды в выбранном образовательном учреждении и перспективном трудоустройстве. Правильный и адекватный выбор доступной профессии детьми способствует повышению их развития интереса к собственным возможностям, расширяет кругозор, стимулирует его потребности к социально значимому труду.

Подготовленный Атлас позволит сегодняшним школьникам и завтрашним абитуриентам, их родным и близким открыть огромные возможности выбора будущей профессии, применить их в подборе вакансии. Этот уникальный сборник будет интересен также потенциальным работодателям, преподавателям профессиональных организаций и всем тем, кто следит за современным рынком труда и тенденциями его развития.

Надеемся, что Атлас профессий будет полезен при принятии решения о выборе подходящей профессии, специальности.

# Термины. Источники. Справочники.

**Квалификационный уровень** – установленный обобщенный набор требований к компетенциям работников, дифференцированным по параметрам знаний, умений, сложности, нестандартности трудовых контекстов, ответственности и самостоятельности.

**Профессиональный стандарт** – характеристика квалификации, которая устанавливает требования к содержанию и качеству труда в рамках определенного вида профессиональной деятельности.

**Трудовой процесс** – деятельность человека по производству благ и ресурсов, процесс воздействия работника на предмет труда с целью изготовления продукции или выполнения работ, сопровождаемых затратами физической и нервной энергии человека.

**Компетенции** – органическая целостность знаний, умений, опыта и отношений (ценностных установок), обеспечивающая качественное выполнение работником трудовых функций. Выделяют два типа компетенций: профессиональные и общие.

**Федеральные государственные образовательные стандарты (ФГОС)** – совокупность обязательных требований к образованию различных уровней. ФГОС устанавливают качественные и количественные критерии в образовании.

**Трудовая функция** – набор взаимосвязанных действий, направленных на решение одной или нескольких задач процесса труда (бизнес-процессов).

**Результаты обучения** – ожидаемые и измеряемые конкретные достижения студентов и выпускников, выраженные на языке знаний, умений, навыков, способностей, компетенций, констатация того, что знает, понимает и умеет делать человек после завершения обучения.

**«Абилимпикс»** – это чемпионат по профессиональному мастерству среди инвалидов и лиц с ограниченными возможностями здоровья.

**Презентационная компетенция чемпионата «Абилимпикс»** – компетенция, по которой ранее в стране (на федеральном уровне) или в регионе (на уровне субъекта Российской Федерации) не проводились соревнования; такая компетенция презентует новую технологию или профессию.

**Беспрепятственное использование инвалидами объектов** – это такое использование объектов социальной инфраструктуры, при котором инвалид самостоятельно или с минимальной посторонней помощью может использовать данные объекты и отдельные помещения внутри них в соответствии с их функциональным назначением. Возможности использования инвалидом объекта и его частей не должны отличаться от возможностей использования этого объекта людьми, не имеющими инвалидности.

# ДЛЯ КОГО ЭТОТ АТЛАС



## **Для учащихся старших классов**

Атлас поможет сориентироваться в выборе профессии и направлении учебы.



## **Для родителей будущего абитуриента**

Атлас – это инструмент планирования обучения и карьеры. Понимание структуры рынка труда и доступ к обучению через актуальные образовательные программы позволят жителям региона быть в курсе востребованных профессий, помогать детям накапливать опыт и компетенции для непрерывного саморазвития и улучшения качества жизни.



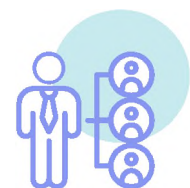
## **Для образовательной организации**

Атлас – это инструмент проектирования своей образовательной деятельности на будущий период. Фактически через обновление Атласа академическое сообщество региона получает сводное техническое задание на формирование образовательных программ. Совместно с работодателями актуализируется информация об официально признаваемых квалификациях. Новый способ взаимодействия и коммуникации с работодателями позволяет четко формулировать цели программ обучения и методы оценки результата обучения.



## **Выпускникам образовательных организаций**

Атлас станет путеводителем в мир перспективных вакансий и ознакомит с перечнем потенциальных работодателей.



## **Для исполнительных органов власти**

Атлас – это стратегический инструмент регулирования экономики через прогнозирование потребности регионов в компетенциях. Через формализацию отраслевой экономики области, рынка труда и системы образования, власть может проектировать более точные стратегические программы развития и реализовывать проекты любой сложности.



## **Для Работодателя (компаний, предпринимателей)**

Атлас – это инструмент повышения производительности труда и эффективности использования человеческого капитала в бизнес-процессах компании. Сотрудничество с системой образования и адекватность оценки квалификаций позволяют компании внедрять новации и усовершенствовать бизнес-процессы за счет привлечения высокопрофессиональных работников.

# ПРИНЦИПЫ И ПОДХОДЫ, ИСПОЛЬЗУЕМЫЕ В АТЛАСЕ

1

## Целенаправленность

Профессиональная деятельность является механизмом социализации, неотъемлемой частью развития личности посредством становления ценностных ориентаций. Необходимо как можно раньше формировать образ будущей профессии.

3

## Стратегические цели развития

Атлас учитывает стратегическую повестку субъектов Российской Федерации: любые изменения должны ориентироваться на повышение качества получаемых услуг, улучшение и доступности инфраструктуры.

2

## Позиционирование субъекта

Атлас формирует имидж субъектов Российской Федерации, участвует в позиционировании регионов для жителей.

4

## Коммуникационная функция Атласа

Атлас ориентирован на уникальность регионов и реализуемых видов деятельности.

## КАК ПОЛЬЗОВАТЬСЯ АТЛАСОМ

Атлас – это современный актуальный справочник с описанием популярных профессий, специальностей и должностей, востребованных у работодателей; список профессиональных образовательных организаций субъектов Российской Федерации, в которых уже сегодня можно получить хорошую базу для дальнейшего развития в рамках выбранной профессии; приводит обзор работодателей с указанием уровня средней заработной платы. Помимо этого Атлас приводит список навыков как профессиональных, так надпрофессиональных или Soft Skills («мягкие навыки»), которые необходимо развивать для того, чтобы успешно найти свое место в той или иной профессиональной отрасли.

### Атлас позволяет

изучать, подбирать, сравнивать, находить описание

региональных профессиональных образовательных организаций

региональных профессий, специальностей и должностей, востребованных у работодателей

надпрофессиональных навыков

возможностей обучения с выбором региона

возможностей трудоустройства

профессиональных навыков

возможности беспрепятственного использования инвалидами объектов\*

\* показатели беспрепятственного использования инвалидами профессиональных образовательных организаций сформированы по результатам мониторинга условий доступности для инвалидов и лиц с ограниченными возможностями здоровья объектов предоставляемых услуг в сфере образования в 2021 году. Отсутствие доступности – не соответствие нормативам для категорий инвалидов (менее 50%). Доступная среда зданий образовательных организаций и общежитий, где еще не был проведен мониторинг, не указана в атласе.

# КАК ПОЛЬЗОВАТЬСЯ АТЛАСОМ

## Внутри каждого региона есть следующие разделы:

1. Карта субъекта с указанием на ней БПОО и РУМЦ СПО
2. БПОО и РУМЦ в регионах
3. ТОП-10 профессий/специальностей среднего профессионального образования, востребованных у регионального работодателя
4. Перечень ПОО с указанием профессии/специальности, по которым осуществляется среднее профессиональное образование
5. Перечень работодателей, для трудоустройства по востребованным профессиям/специальностям

## Значки и их расшифровка:

### Профессии

Атлас содержит актуальные региональные перечни востребованных профессий и специальностей среднего профессионального образования с акцентом на подробное описание профессионально важных навыков и качеств. Каждая профессия и специальность имеет свой узнаваемый графический значок, упрощающий навигацию по Атласу.



### Доступная среда

Пиктограммы, размещенные на странице профессиональной образовательной организации, указывают на обеспечение условий доступности для инвалидов и лиц с ограниченными возможностями здоровья объектов и предоставляемых услуг в сфере образования для конкретной нозологической группы.



### Символы



### Социальные сети





# СМОЛЕНСКАЯ ОБЛАСТЬ



## Перечень ПОО в регионе



### **ОГБПОУ «Смоленский педагогический колледж»**

ОГБПОУ «Смоленская областная технологическая академия»

ОГБПОУ «Смоленский базовый медицинский колледж им. К.С. Константиновой»

ОГБПОУ «Смоленская академия профессионального образования»

ОГБПОУ «Смоленский строительный колледж»

СОГБПОУ «Ярцевский индустриальный техникум»

СОГБПОУ «Вяземский политехнический техникум»

ОГБПОУ «Смоленский техникум железнодорожного транспорта, связи и сервиса»

ОГБПОУ «Рославльский медицинский техникум»

Смоленский колледж телекоммуникаций (филиал) ФГБОУ ВО «Санкт-Петербургский государственный университет телекоммуникаций им. проф. М.А. Бонч-Бруевича»

СОГБПОУ «Козловский многопрофильный аграрный колледж»

ОГБПОУ «Смоленский автотранспортный колледж им. Е.Г. Трубицына»

СОГБПОУ «Десногорский энергетический колледж»

СОГБПОУ «Сафоновский индустриально-технологический техникум»

СОГБПОУ «Вяземский медицинский колледж имени Е.О. Мухина»

ОГБОУ ВО «Смоленский государственный институт искусств»  
АНО ПО «Международная академия современных технологий»  
Смоленский казачий институт промышленных технологий и бизнеса (филиал) федерального государственного бюджетного образовательного учреждения высшего образования «Московский государственный университет технологий и управления имени К.Г. Разумовского»  
СОГБОУ «Гагаринский многопрофильный колледж»  
СОГБОУ «Рославльский многопрофильный колледж»  
Сафоновский филиал ОГБОУ «Смоленская академия профессионального образования»  
ГБОУ «Смоленское областное музыкальное училище имени М. И. Глинки»  
СОГБОУ «Техникум отраслевых технологий»  
ФГБОУ ВО «Смоленский государственный университет»  
Смоленский филиал «Российская академия народного хозяйства и государственной службы при Президенте Российской Федерации»  
СОГБОУ «Вяземский железнодорожный техникум»  
Смоленский филиал «Российский экономический университет им. Г.В. Плеханова»  
Сафоновский филиал ОГБОУ «Смоленская академия профессионального образования»  
СОГБОУ «Смоленский областной образовательный комплекс – Технологический колледж – Лицей-интернат «Феникс»  
ФГБОУ ВО «Смоленский государственный университет»  
ФГБОУ ВО «Смоленский государственный университет спорта»  
Смоленский филиал «Российский экономический университет им. Плеханова»  
Смоленский филиал ОЧУ ВО «Международный юридический институт»

# **Реализуемые в Смоленской области программы среднего профессионального образования для людей с ограниченными возможностями здоровья и инвалидностью**

- 34.02.01 Сестринское дело
- 09.02.07 Информационные системы и программирование
- 54.02.02 Декоративно-прикладное искусство и народные промыслы
- 31.02.01 Лечебное дело
- 54.02.01 Дизайн
- 38.02.01 Экономика и бухгалтерский учет (по отраслям)
- 44.02.02 Преподавание в начальных классах
- 43.02.16 Туризм и гостеприимство
- 43.01.09 Повар, кондитер
- 13.02.11 Техническая эксплуатация и обслуживание электрического и электромеханического оборудования (по отраслям)
- 53.02.03 Инструментальное исполнительство (по видам инструментов)
- 08.02.01 Строительство и эксплуатация зданий и сооружений
- 31.02.03 Лабораторная диагностика
- 44.02.01 Дошкольное образование
- 44.02.05 Коррекционная педагогика в начальном образовании
- 35.01.27 Мастер сельскохозяйственного производства
- 33.02.01 Фармация
- 23.02.07 Техническое обслуживание и ремонт двигателей, систем и агрегатов автомобилей
- 23.02.01 Организация перевозок и управление на транспорте (по видам)
- 15.01.35 Мастер слесарных работ
- 13.01.10 Электромонтер по ремонту и обслуживанию электрооборудования
- 15.01.05 Сварщик (ручной и механизированной сварки (наплавка))
- 40.03.01 Юриспруденция
- 23.02.07 Техническое обслуживание и ремонт автотранспортных средств
- 35.02.16 Эксплуатация и ремонт сельскохозяйственной техники и оборудования
- 07.02.01 Архитектура
- 08.01.29 Мастер по ремонту и обслуживанию инженерных систем жилищно-коммунального хозяйства
- 51.02.02 Социально-культурная деятельность
- 53.02.05 Сольное и хоровое народное пение
- 15.01.16 Электромонтер по техническому обслуживанию и ремонту оборудования подстанций и сетей
- 11.02.08 Средства связи с подвижными объектами
- 39.02.01 Социальная работа
- 08.01.29 Мастер по ремонту и обслуживанию инженерных систем жилищно-коммунального хозяйства
- 09.01.03 Оператор информационных систем и ресурсов
- 09.02.07 Программирование в компьютерных системах
- 11.02.16 Монтаж, техническое обслуживание и ремонт электронных приборов и устройств
- 13.02.13 Эксплуатация и обслуживание электрического и электромеханического оборудования (по отраслям)
- 44.02.06 Документационное обеспечение управления и архивоведение
- 43.02.15 Поварское и кондитерское дело
- 43.02.17 Технология индустрии красоты
- 29.01.34 Оператор оборудования швейного производства (по видам)
- 35.02.10 Обработка водных биоресурсов
- 23.01.09 Машинист локомотива

38.02.08 Торговое дело  
08.02.08 Строительство и эксплуатация оборудования и систем газоснабжения  
21.02.19 Землеустройство  
51.02.03 Библиотечное дело  
51.02.03 Библиотечно-информационная деятельность  
29.01.34 Оператор оборудования швейного производства  
10.02.04 Обеспечение информационной безопасности телекоммуникационных систем  
09.02.06 Сетевое и системное программирование  
10.02.15 Инфокоммуникационные сети и системы связи  
09.02.01 Компьютерные системы и комплексы  
15.02.14 Оснащение средствами автоматизации технологических процессов и производств (по отраслям)  
18.02.13 Технология производства изделий из полимерных композитов  
15.01.38 Оператор-наладчик металлообрабатывающих станков  
15.02.15 Технология металлообрабатывающего производства  
10.02.05 Обеспечение информационной безопасности автоматизированных систем  
40.02.02 Правоохранительная деятельность  
11.02.17 Разработка электронных устройств и систем  
29.01.28 Мастер по обработке алмазов  
29.01.35 Оператор оборудования производства текстильных изделий (по видам)  
15.02.17 Монтаж, техническое обслуживание, эксплуатация и ремонт промышленного оборудования (по отраслям)  
31.02.02 Акушерское дело  
40.02.03 Право и судебное администрирование  
21.02.05 Земельно-имущественные отношения



## ОГБПОУ «Смоленский педагогический колледж»

### Базовая профессиональная образовательная организация (БПОО) –

обеспечивает условия доступности и организацию качественного СПО и ПО для инвалидов и лиц с ограниченными способностями здоровья, координацию деятельности ПОО в субъектах Российской Федерации от профориентации до трудоустройства выпускников из числа инвалидов и лиц с ограниченными возможностями здоровья.



**Горячая линия** по вопросам получения профессионального образования и профессионального обучения лиц с инвалидностью и ОВЗ, а также их последующего трудоустройства

**8 (4812) 64-34-62**



#### Адрес БПОО

Смоленская область,  
г. Смоленск, ул. Раевского, д. 2



pedkoll.ru



#### Адрес электронной почты:

bpoosmolobl@mail.ru



vk.com/club210494419  
vk.com/spedkoll

Доступная среда



## ГБПОУ «Брянский профессионально-педагогический колледж»

### Ресурсный учебно-методический центр (РУМЦ) –

отвечает за методическое и экспертное сопровождение системы инклюзивного СПО и ПО на общероссийском и межрегиональном уровнях, включая разработку методических материалов, способствующих повышению уровня доступности ПОО, адаптацию образовательных программ СПО и ПО для инвалидов и лиц с ограниченными возможностями здоровья, а также подготовку педагогических кадров по компетенциям, необходимым для работы с обучающимися с инвалидностью и ограниченными возможностями здоровья.



**Горячая линия** по вопросам получения профессионального образования и профессионального обучения лиц с инвалидностью и ОВЗ, а также их последующего трудоустройства

**8 (4832) 51-32-92**



#### Адрес РУМЦ СПО

г. Брянск, ул. Почтовая, д.4



bppk.info



#### Адрес электронной почты:

bppk@mail.ru



vk.com/bppk32

Доступная среда

## ТОП профессий/специальностей, востребованных у региональных работодателей:

средняя з/п

	Декоративно-прикладное искусство и народные промыслы	<b>35</b> тыс. руб.
	Сестринское дело	<b>40</b> тыс. руб.
	Информационные системы и программирование	<b>60</b> тыс. руб.
	Повар, кондитер	<b>50</b> тыс. руб.
	Преподавание в начальных классах	<b>35</b> тыс. руб.
	Дизайн (по отраслям)	<b>60</b> тыс. руб.
	Туризм и гостеприимство	<b>50</b> тыс. руб.
	Лечебное дело	<b>35</b> тыс. руб.
	Лабораторная диагностика	<b>40</b> тыс. руб.
	Сварщик ручной и механизированной сварки (наплавки)	<b>90</b> тыс. руб.
	Экономика и бухгалтерский учет (по отраслям)	<b>60</b> тыс. руб.



Самая популярная  
профессия/специальность  
Сестринское дело



# ТОП профессий/специальностей, востребованных у региональных работодателей

## Декоративно-прикладное искусство и народные промыслы 54.02.02



**Декоративно-прикладное искусство и народные промыслы** - специальность, предметной областью которой является художественное проектирование и изготовление изделий декоративно-прикладного искусства; образование художественное в образовательных организациях дополнительного образования детей (детских школах искусств по видам искусств), общеобразовательных организациях, профессиональных образовательных организациях

### Профессиональные навыки

- знание народного промысла
- использование различных приемов и техники работы с материалами в декоративно-прикладном искусстве: вологодское кружево, плетение из соломки, вышивку бисером и пайетками, ришелье, аппликации из различных материалов и другое

### Надпрофессиональные навыки

- хорошо развитая мелкая моторика
- хорошая зрительная память и правильное восприятие цветов



ОГБПОУ «Смоленский педагогический колледж»

## Сестринское дело

34.02.01



**Сестринское дело (Медицинская сестра/медицинский брат)** — это специалист, занимающийся уходом за больными и выполнением медицинских процедур, назначенных врачом.

### Профессиональные навыки

- владение всеми видами сестринских манипуляций
- проведение подготовки пациентов к различного рода исследованиям, процедурам, операциям, к амбулаторному приему врача
- обеспечение выполнения врачебных назначений
- ведение персонального учета, информационной базы данных состояния здоровья обслуживаемого населения, участие в формировании групп диспансерных больных

### Надпрофессиональные навыки

- тактичность
- чуткость
- внимательность



ОГБПОУ «Смоленский базовый медицинский колледж имени К. С. Константиновой»  
ОГБПОУ «Рославльский медицинский техникум»  
СОГБПОУ «Вяземский медицинский колледж имени Е. О. Мухина»



**Информационные системы и программирование** – специальность, предметной областью которой является разработка и администрирование баз данных; проектирование и разработка информационных сетей; сопровождение и обслуживание программного обеспечения; разработка дизайна веб-приложений.

#### Профессиональные навыки

- осуществление интеграции программных модулей
- ревьюирование программных продуктов
- разработка модулей программного обеспечения для мобильных платформ
- выполнение тестирования программных модулей
- разработка модулей программного обеспечения для компьютерных систем

#### Надпрофессиональные навыки

- тайм-менеджмент
- умение работать в команде
- умение доводить начатое до конца



Где учиться?

ОГБПОУ «Смоленская академия профессионального образования»  
Смоленский колледж телекоммуникаций филиал ФГБОУ ВО «Санкт-Петербургский государственный университет телекоммуникаций им. проф. М. А. Бонч-Бруевича»  
СОГБПОУ «Вяземский политехнический колледж»



**Туризм и гостеприимство** – это специалист, на плечах которого лежит забота о решении всех организационных вопросов в гостиницах, отелях, туристических комплексах.

#### Профессиональные навыки:

- обеспечение высокого уровня обслуживания и гостеприимства в гостиницах, отелях, туристических комплексах
- предоставление туроператорских, экскурсионных и гостиничных услуг
- организация собственной деятельности, координирование сотрудников служб и предприятий в сфере туризма и гостеприимств.

#### Надпрофессиональные навыки:

- коммуникативные и вербальные способности
- ораторские способности
- умение принимать решения в неопределенных ситуациях
- способность решать проблемные ситуации в короткие сроки
- развитые организаторские способности и способность влиять на окружающих



Где учиться?

ОГА ПОУ «Смоленская академия градостроительства и архитектуры»  
АНО ПО «Международная академия современных технологий»



**Дизайн (по отраслям)** – специалист, который занимается визуальным воплощением объектов: от сайта до городских улиц. Дизайнер продумывает привлекательность, комфорт и удобство в использовании предметов, интерьерных решений.

### Профессиональные навыки

- визуализация промышленного дизайна (оформление и создание дизайна бытовой техники, транспорта, мобильных телефонов и пр.)
- визуализация дизайна среды (создание интерьеров, оформления зданий, городской среды и ландшафтов)
- визуализация дизайна одежды

### Надпрофессиональные навыки

- умение довести идею до реализации
- развитое наглядно-образное мышление
- чувство стиля
- коммуникабельность



ОГБПОУ «Смоленский педагогический колледж»  
ФГБОУ ВО «Смоленский государственный университет»

## Преподавание в начальных классах (Учитель начальных классов)

44.02.02



**Преподавание в начальных классах (Учитель начальных классов)** – педагог, занимающийся обучением и воспитанием детей младшего школьного возраста.

### Профессиональные навыки

- базовые знания компьютера
- грамотная письменная и устная речь
- знание методик раннего развития
- навыки классного руководства
- навыки проведения занятий в игровой форме
- знание педагогики и психологии
- организаторские способности
- использование современных методик в работе
- навыки организации познавательных и учебных экскурсий
- опыт организации мероприятий
- навыки пробного и разработки индивидуальных программ обучения
- опыт ведения документации

### Надпрофессиональные навыки

- умение заинтересовать и увлечь детей
- творческий подход к работе
- умение организовать дисциплину в классе



ОГБПОУ «Смоленский педагогический колледж»  
СОГБПОУ «Гагаринский многопрофильный колледж»



**Сварщик (ручной и частично механизированной сварки (наплавки))** - специалист по металлу, который соединяет металлические детали в сложные конструкции при помощи электрической или газовой сварки.

## Профессиональные навыки

- знание электротехники, технологии плавления металлов
- знание свойств газов, применяемых для антиокисления
- знание методов и принципов действия используемых агрегатов и оборудования
- знания в области физики, химии

## Надпрофессиональные навыки

- терпеливость
- трудолюбие
- физическая выносливость



СОГБПОУ «Сафоновский индустриально-технологический техникум»  
СОГБПОУ «Вяземский политехнический техникум»  
СОГБПОУ «Рославльский многопрофильный колледж»  
СОГБПОУ «Ярцевский индустриальный техникум»



**Повар, кондитер** — специалист-универсал, который создаёт как кондитерские изделия и десерты, так и закуски, первые и вторые блюда.

## Профессиональные навыки

- обработка, нарезка и формовка продуктов питания, подготовка полуфабрикатов
- приготовление и оформление холодных и горячих блюд, напитков, кондитерских и кулинарных изделий
- оценка наличия сырья и материалов для приготовления блюд и прогнозирование потребности в них

## Надпрофессиональные навыки

- межотраслевая коммуникация
- клиентоориентированность
- навыки художественного творчества
- бережное производство, работа с людьми



ОГБПОУ «Смоленский техникум железнодорожного транспорта связи и сервиса»  
СОГБПОУ «Ярцевский индустриальный техникум»  
СОГБПОУ «Техникум отраслевых технологий»



**Лечебное дело (Фельдшер)** — медицинский работник, который оказывает первую доврачебную, срочную и неотложную помощь больным и пострадавшим, работая в составе бригады «скорой помощи», является помощником врача и работает под его наблюдением в лечебно-профилактических учреждениях, самостоятельно осуществляет стационарную, амбулаторную помощь и помощь на дому, выполняя иногда функции врача, в медицинских пунктах сельской местности.

#### Профессиональные навыки

- оказание лечебно и санитарно-профилактической помощи, первой неотложной медицинской помощи
- проведение лабораторных исследований
- проведение диагностики типичных случаев наиболее часто встречающихся заболеваний и назначение лечения
- оказание медицинской помощи при беременности и родах
- осуществление текущего санитарного надзора, организация и проведение противоэпидемических мероприятий
- проведение санитарно-просветительной работы и пропаганды здорового образа жизни среди населения

#### Надпрофессиональные навыки

- тактичность
- чуткость
- внимательность



ОГБПОУ «Рославльский медицинский техникум»  
СОГБПОУ «Вяземский медицинский колледж им. Е. О. Мухина»



#### Экономика и бухгалтерский учет (по отраслям)

специальность, предметной областью которой является ведение бухгалтерского учета в компании и документооборота, подготовка и отправка бухгалтерской и налоговой отчетности в контролирующие органы.

#### Профессиональные навыки

- умение вести бухгалтерский и налоговый учет
- умение работать с первичной документацией
- умение вести кассовую книгу
- умение рассчитывать заработную плату, отпускные, больничные, декретные
- оформление разных видов накладных (налоговых, приходных и расходных)
- опыт подготовки и сдачи отчетов различной направленности

#### Надпрофессиональные навыки

- способность результативно работать с большими объемами информации
- общительность
- аналитический склад ума




ОГБПОУ «Смоленская областная технологическая академия»  
СОГБПОУ «Гагаринский многопрофильный колледж»  
Смоленский филиал «Российский экономический университет им. Г. В. Плеханова»  
Сафоновский филиал ОГБПОУ «Смоленская академия профессионального образования»  
Смоленский филиал «Российская академия народного хозяйства и государственной службы при Президенте Российской Федерации»


# Перечень ПОО с указанием профессии/специальности, по которым осуществляется профессиональное образование

## ОГБПОУ «Смоленский педагогический колледж» БПОО



 **Горячая линия** по вопросам получения профессионального образования и профессионального обучения лиц с инвалидностью и ОВЗ, а также их последующего трудоустройства.


**8 (4812) 64-34-62**

 Смоленская область, г. Смоленск, ул. Раевского, д. 2

 [spedkoll@mail.ru](mailto:spedkoll@mail.ru)

 [pedkoll.ru](http://pedkoll.ru)

 [vk.com/spedkoll](https://vk.com/spedkoll)

 **Общежитие**  
г. Смоленск, ул. Твардовского, д. 1А,  
пр. Гагарина, д. 60, к. 2



### Профессия/специальность



Декоративно-прикладное искусство и народные промыслы



Преподавание в начальных классах



Коррекционная педагогика в начальном образовании




Дизайн



Дошкольное образование

## ОГБПОУ «Смоленская областная технологическая академия»


 **8 (4812)38-32-13**

 г. Смоленск, ул. Ленина, д.37

 [smolpoliteh@yandex.ru](mailto:smolpoliteh@yandex.ru)

 <https://profsota.ru>

 <https://vk.com/club196986404>

 **Общежитие**  
г. Смоленск, проспект.  
Гагарина, д.64

### Профессия/специальность



Экономика и бухгалтерский учет



Программирование в компьютерных системах



Оператор информационных систем и ресурсов



Документационное обеспечение и архивоведение

## ОГБПОУ «Смоленский базовый медицинский колледж имени К.С. Константиновой»

 8 (4812) 31-01-05

 г. Смоленск, ул. Кирова, д. 57

 medkol@rostelecom67.ru

 sbmk.org

 vk.com/medcoll2013

### Профессия/специальность



Сестринское дело



Лабораторное дело



Стоматология ортопедическая



Акушерское дело

## ОГБПОУ «Смоленская академия профессионального образования»



 8 (4812) 55-38-18

 г. Смоленск, проспект Гагарина, 56

 spek@spek.ke to n.com

 http://smolapo.ru

 https://vk.com/spek67



### Общежитие

1. г. Смоленск, проспект Гагарина, 62
2. г. Смоленск, ул. Марины Расковой, д. 11а
3. г. Смоленск ул. Шевченко д. 91

### Профессия/специальность



Конструирование, моделирование и технология швейных изделий



Мастер слесарных работ



Технология металлообрабатывающего производства



Сетевое и системное администрирование




Монтажник радиоэлектронной аппаратуры и приборов




Информационные системы и программирование

## ОГА ПОУ «Смоленская академия градостроительства и архитектуры»

 8 (4812) 55-00-86

 г. Смоленск, ул. Ново-Рославльская

 smolstro@yandex.ru

 http://www.smolstk.ru

 https://vk.com/smolssk



### Общежитие

1. г. Смоленск, ул. Тенишевой, 20
2. г. Смоленск, ул. Гарабурды, 17а

### Профессия/специальность



Архитектура



Строительство и эксплуатация зданий и сооружений



Монтаж и эксплуатация оборудования и системы газоснабжения



Мастер отделочных, строительных и декоративных работ



Мастер по ремонту и обслуживанию инженерных систем жилищно-коммунального хозяйства



Туризм и гостеприимство

## СОГБПОУ «Ярцевский индустриальный техникум»



8 (48143) 7-30-19



г. Ярцево, ул. Пугачева, д.3



texnickum@yandex.ru



<http://yarcevskiytehnikum.ru>



<https://vk.com/yarcevskiytehnikum>



### Профессия/специальность



Информационные системы и программирование



Монтаж, техническое обслуживание, эксплуатация и ремонт промышленного оборудования



Электромонтер по ремонту и обслуживанию электрооборудования



Сварщик (ручной и частично механизированной сварки (наплавки))



Повар, кондитер

## СОГБПОУ «Вяземская академия технологий и транспорта»



8 (4812) 33-98-07



Заводская ул., 38, Вязьма



obraz@admin-smolensk.ru



<http://technicum.ru>



<https://vk.com/vptvzm>



**Общежитие**

г. Вязьма, ул. Просвещения, д.6

### Профессия/специальность



Техническая эксплуатация и обслуживание электрического и электромеханического оборудования (по отраслям)



Сварщик (ручной и частично механизированной сварки (наплавки))



Информационные системы и программирование

## ОГБПОУ «Смоленский техникум железнодорожного транспорта, связи и сервиса»



8 (4812) 31-33-55



г. Смоленск ул. Крупской, 39



smprofu2@mail.ru



<http://stgtss.ru>



<https://vk.com/stgtss>



Общежитие

г.Смоленск, ул.Крупской, 41/1

### Профессия/специальность



Повар, кондитер



Поварское и кондитерское дело

## ОГБПОУ «Рославльский медицинский техникум»



8 (48134) 4-00-86



г.Рославль, ул.Святого князя Ростислава д.1



roslmed@mail.ru



[roslmed.ru](http://roslmed.ru)



Общежитие

г.Рославль, ул.Красноармейская, д. 102

### Профессия/специальность



Фармация



Сестринское дело



Лечебное дело

## Смоленский колледж телекоммуникаций (филиал) ФГБОУ ВО «Санкт-Петербургский государственный университет телекоммуникаций им. проф. М.А. Бонч-Бруевича»



8(4812) 38-15-05



г. Смоленск, ул. Коммунистическая, 21



[college@collegetel.ru](mailto:college@collegetel.ru)



<https://collegetel.ru/sveden/common>



Общежитие

1 ул. Коммунистическая, д. 13.

2 ул. Румянцева, д.6.

### Профессия/специальность



Сетевое и системное администрирование



Информационные системы  
и программирование

## СОГБПОУ «Козловский многопрофильный аграрный колледж»



8 (48134) 5-88-48



деревня Козловка (Остерское с/пос),  
ул. Мира, д. 62



kcstechnikym@mail.ru



<http://www.km-ak.ru>

### Профессия/специальность



Эксплуатация и ремонт сельскохозяйственной  
техники и оборудования



Мастер по ремонту и обслуживанию автомобилей

## ОГБПОУ «Смоленский автотранспортный колледж им. Е.Г. Трубицына»



8 (4812) 66-27-82



г. Смоленск, ул. Гарабурды, д. 13



lunew-vik@yandex.ru



<http://smolavtokol.ru>



**Общежитие**

Смоленск, Кловская, 46

### Профессия/специальность



Техническое обслуживание и ремонт  
двигателей, систем и агрегатов  
автомобилей

# Перечень работодателей, для трудоустройства по востребованным профессиям/специальностям

## Наименование работодателя



Дом культуры микрорайона Гнездово города Смоленска  
СОГБУ «Центр «Вишенки»



ОГБУЗ «Смоленская областная клиническая больница»  
Станция скорой медицинской помощи г. Смоленск  
Областное государственное бюджетное учреждение здравоохранения  
«Клиническая больница №1»



Областное государственное бюджетное учреждение здравоохранения  
«Вяземская центральная районная больница»  
Торгово-развлекательный центр «PLASTIC»



Областное ГБПОУ «Смоленская областная технологическая академия»  
ООО «АлДи»



МБУК «ДК микрорайона «Гнёздово» г. Смоленска  
ОГБУК «Культурно-досуговый центр «Губернский»



Кофейня-кондитерская «Донна Клара»  
Сеть пекарен «Мельница»



ООО «Компания Снаб-Регион»